

事業所一覧

本社

〒110-0015 東京都台東区東上野1-3-1
TEL:03-3831-8088 FAX:03-3831-0483

工事部

- 東京支店 | 〒110-0015 東京都台東区東上野1-3-1
TEL:03-3831-8085 FAX:03-3831-0482
- 大阪支店 | 〒577-0045 大阪府東大阪市西堤本通東1-1-1 大発ビル3F
TEL:06-6781-8171 FAX:06-6781-8173
- 神奈川営業所 | 〒231-0028 神奈川県横浜市中区翁町2-8-5
関内エメラルドビル
TEL:045-222-0665 FAX:045-222-0668
- 上信越営業所 | 〒375-0017 群馬県藤岡市篠塚1-1
TEL:0274-22-8208 FAX:0274-22-8207

建材営業部

- 建材営業部 | 〒110-0015 東京都台東区東上野1-3-1
TEL:03-3831-1541 FAX:03-3831-0481
- 仙台営業所 | 〒980-0013 宮城県仙台市青葉区花京院2-1-61 3F
(日本コンクリート工業(株) 仙台営業所内)
TEL:022-721-0220 FAX:050-3173-0794
- 島根営業所 | 〒695-0001 島根県江津市渡津町887-1
TEL:0855-52-3059 FAX:0855-52-5644
- 広島営業所 | 〒730-0029 広島市中区三川町2-10愛媛ビル・広島9階
(日本コンクリート工業(株) 広島支店内)
TEL:090-2546-8505 FAX:050-3154-3460
- 熊本営業所 | 〒861-8041 熊本県熊本市東区戸島6-26-15
TEL:096-389-1895 FAX:096-389-3568

技術部

〒110-0015 東京都台東区東上野 1-3-1
TEL:03-3831-8119 FAX:03-3831-0481



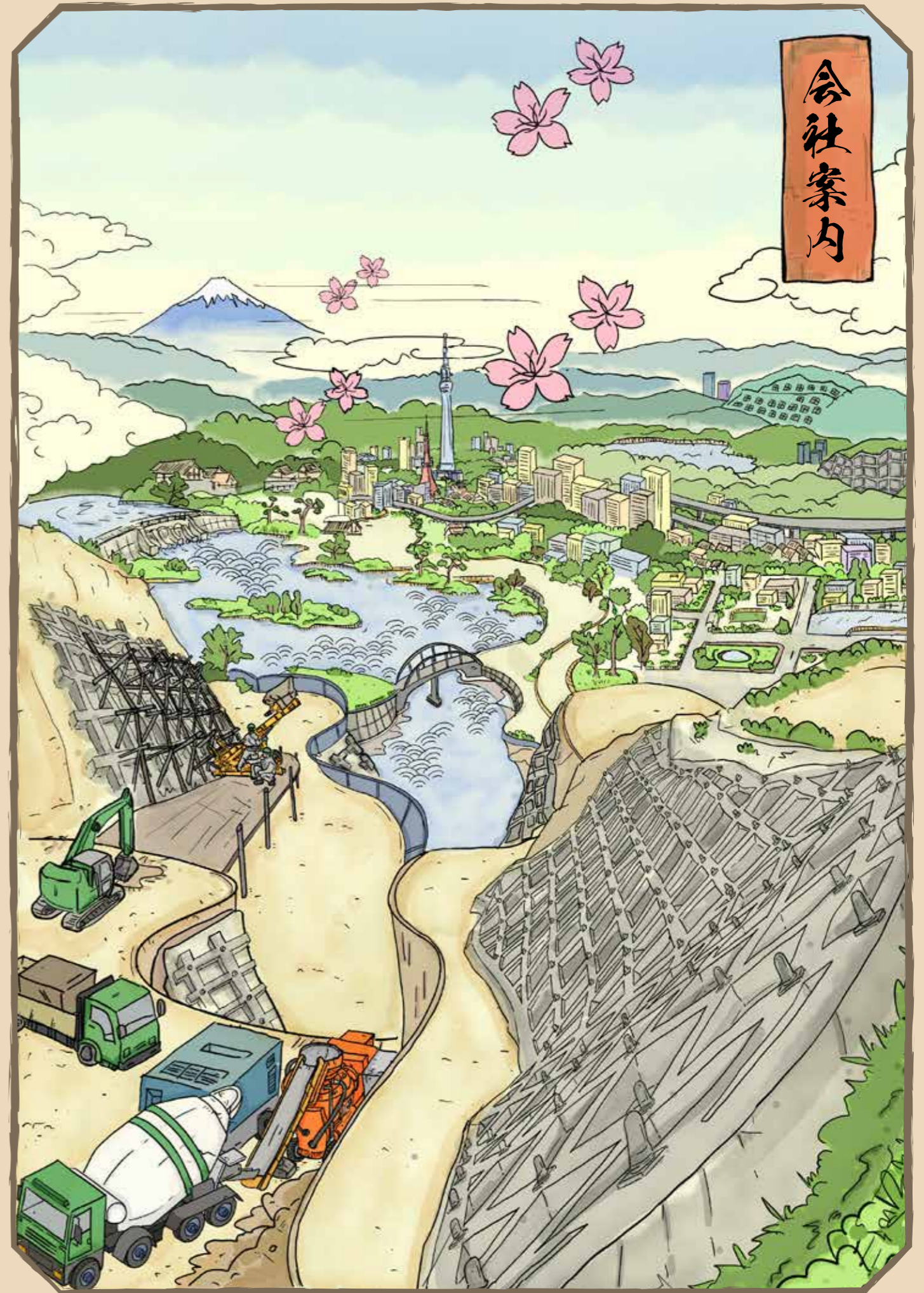
<https://www.free-kogyo.co.jp>



日本コンクリート工業グループ



フリー工業株式会社



フリー工業株式会社

斜面の安全性を確保する フリーフレーム工法(吹付法枠工)を開発し 工事部門・建材部門・技術部門の 三本柱で安全・安心な 国土維持に貢献しています

フリー工業(株)は1975年(昭和50年)5月、「フリーフレーム工法」の開発とともに創業いたしました。以来50年にわたり土木工事における、法面・擁壁・道路拡幅・落石防止工事等の防災・復旧・復興分野での工法及び製品の開発を行ってまいりました。今後も施工・建材販売・工法開発を通して「安全」「環境」「景観」で美しい日本へ貢献してまいります。



社長挨拶 | Greetings from the president

経験と開発力を活かし、新しいものづくりに挑む



フリー工業株式会社は、1975年に「フリーフレーム工法」の開発とともに創業以来、法面施工のパイオニアとして歩んでまいりました。

また、独自の発想により、斜面安定はもとより、道路拡幅工事や建設工事を支える建材商品の開発・製造・販売にも注力し、工事と建材の両面から安全で豊かな社会づくりに貢献しています。

2018年からは、日本コンクリート工業グループの一員となり、さらなる技術力の向上と安定した事業基盤を確立いたしました。

「身近な暮らしの中にも私たちの技術が活かされています。」—この言葉を胸にこれからもフリー工業は、地域社会とのつながりを大切に持続可能な社会の実現に向け社会のニーズに応える技術開発に挑戦し続けるとともに、皆さまからの信頼に応えられる企業であり続けます。

フリー工業株式会社 代表取締役社長 **田井 宏明**

経営理念 | Management philosophy

日本コンクリート工業グループの一員として

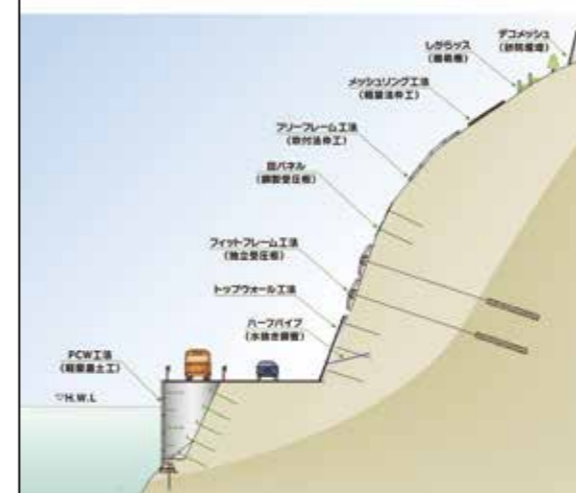


FREE **フリー工業株式会社** は

「安全」「環境」「景観」で
美しい日本へ貢献しています。

社員およびその家族が安定した生活を送り、将来を託せるフリー工業株式会社にする。

身近な暮らしの中にも
私たちの技術が
活かされています。



INDEX

社長挨拶	P3
経営理念	P3
工事・工法紹介	P4~6
建材製品紹介	P7~9
会社基本情報	P10
沿革	P11

経済性・施工性に優れた斜面保護技術

PCW 工法

プレキャストコンクリートパネルを使用した軽量盛土工法です。道路の拡幅や崩落した箇所の復旧が可能です。

老朽化した橋梁を残したまま盛土内に埋設し、新たな構造物へ変えることもできます。

● PCW 工法研究会： <https://isabou.net/pcw>



トップウォール工法

段階的に切土と補強を行い、切土時の安全性を確保し擁壁を構築する工法です。切土法面補強には専用支圧板を用いた鉄筋挿入工を行い、擁壁の構築には専用埋設型枠を用い、切土法面上に速やかに擁壁を構築できます。



鉄筋挿入工 (ロックボルト工)

鉄筋挿入工は、崩壊の恐れがある斜面に鉄筋を地中へ挿入し、安定性を高める工法です。

法枠工や受圧板工、擁壁工と併用することで、補強効果がさらに向上します。



グラウンドアンカー工

グラウンドアンカー工は、大規模な斜面崩壊や地滑りに対し、安定地盤まで挿入したアンカー体と受圧板により、地山に緊張力を導入することで崩壊を抑制する工法です。



チップクリート® 緑化工法

チップクリート®は、木片チップをセメントミルクでコーティングして硬化させ植生基材を吹付ける工法です。空隙率が容積の半分を占め、粗間隙を有しているため排水と中和機能があります。

※「チップクリート®」は株式会社大林組の登録商標です。



簡易吹付法枠工

緩勾配な斜面において、簡易化された法枠により経済性や工期短縮に優れた吹付法枠工です。フリーフレーム工法と比較し、鉄筋や型枠が少なく、モルタル吹付時に整形するため、施工が容易です。



安全で堅牢な施工を支える先進的な資材

モルタル・コンクリート吹付工

一般的な法面工で、モルタルやコンクリートにより表面を被覆し、斜面を保護する工法で、老朽化したモルタル吹付箇所の修繕も行います。



植生基材吹付工・緑化工

植生基材吹付工は、種子と基盤材（バーク等）・浸食防止剤（樹脂）・肥料を混合して吹付する工法です。緑化工は、種子と基盤材を混合し吹付・散布、または種子を含むマット・シートを敷設し生育した植物により緑化する工法です。



落石防護網工 (覆式、ポケット式)

落石防護網工は、落石の可能性がある斜面に対して防護網を広範囲に設置し、発生箇所の予測が困難な落石を、法尻まで安全に誘導する工法です。覆式とポケット式があり、想定される条件により選定します。



フリーフレーム工法

フリーフレーム工法は、斜面に連続した枠を作り斜面を安定化する工法です。弊社が開発した工法で社名の由来でもあります。緑化工との併用が可能で自然な景観と調和しながら斜面を安定化できます。

●フリーフレーム協会: <https://www.freeframe.gr.jp>



デコメッシュ

防錆性に優れた高耐食性めっき鋼板による特殊金網を用いた、8.5kg/m²枚の超軽量埋設型枠です。型枠外部の支保工や組立て足場は原則不要で、コンクリート打設後の脱型作業も不要です。さらに、運搬、加工、組立も容易なので、工期短縮・省力化・省人化・安全性の向上が図れ、コンクリート工の生産性向上が可能となります。



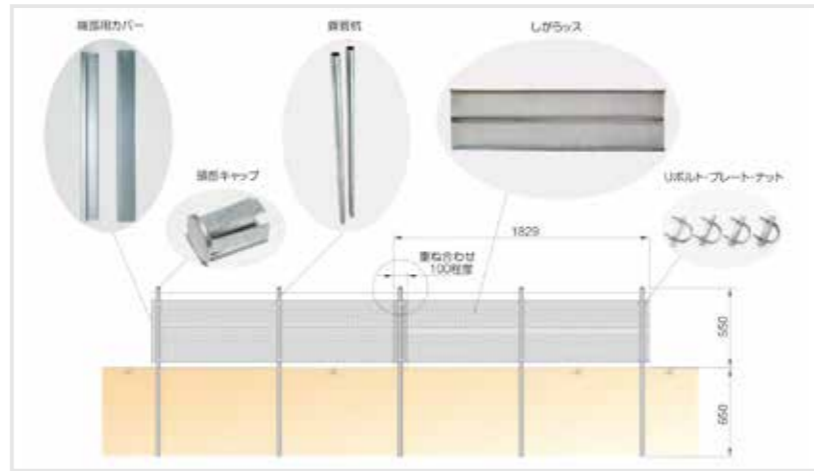
ハーフパイプ

斜面の地中水を排水するための打ち込み可能な鋼管製水抜きパイプです。斜面崩壊の原因である「水」を排出し、斜面安定性を高めます。従来の排水パイプに比べ、集排水効率が大幅にUP! 鋼製であるため、盛土等では打ち込みが可能です。



しがらッス

「しがら」とは道路脇等で斜面から小石や土砂が入らないようにする竹などを編んだ簡易柵のことで、この製品はラス金網（エキスパンドメタル）できているため「しがらッス」となりました。
軽量で施工性に優れて、高耐食性メッキ鋼板を使用しており防錆性に優れています。



ぱっとモールド

早く簡単に施工できる円柱形コンクリート埋設型枠です。軽量(約2.5kg/m²)で、ひし形金網は折畳み可能なので、運搬が容易。固定リングをはめ込むだけで、円筒形をすばやく形成でき、金網とコンクリートが一体化し、クラックが入りにくいのも特長です。



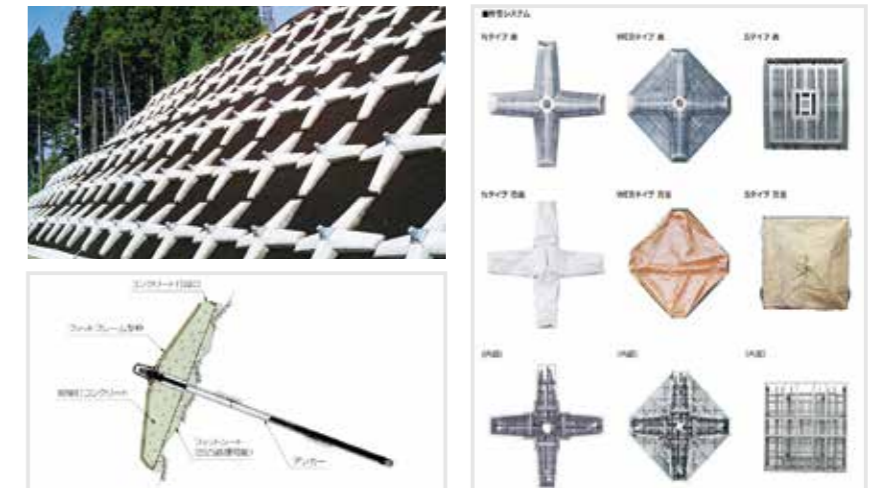
メッシュリング

メッシュリングは、裸地斜面に植生の生育基盤を造成し植物育成に必要な条件を満たします。植物根系とメッシュリングの『しがら効果』で法面保護効果が高くなります。



フィットフレーム

フィットフレームは、グラウンドアンカーの受圧板です。背面構造がフィットシートのため、コンクリートを打設することにより地山の凹凸と密着し均等な反力が得られます。



田(DEN)パネル

田(DEN)パネルとは全面緑化が可能な鋼製受圧板で、強度が高く耐久性に優れています。リサイクルも可能な環境に優しい鋼材を採用しています。樹脂製防錆剤を使用しているため防錆に優れています。



■商号	フリー工業株式会社
■所在地	東京都台東区東上野 1-3-1
■設立	1975年（昭和50年）5月
■代表者	代表取締役社長 田井 宏明 代表取締役副社長 岡山 勝
■資本金	1億円
■主な株主	日本コンクリート工業株式会社
■従業員数	73名 ※2026年4月現在
■主な事業内容	土木事業、とび・土工事業、舗装工事
■建設業許可	国土交通大臣許可（特-05）第9813号
■主要取引金融機関	●みずほ銀行 稲荷町支店 ●東京東信用金庫 本店 ●朝日信用金庫 ことぶき支店
■所属協会・団体	ウレタン土木技術研究会 簡易吹付法枠協会 関東ニューレスプ協会 群馬県リサイクル緑化協会 景観壁体研究会 一般社団法人 斜面インフラマネジメント協会 一般社団法人 斜面防災対策技術協会 一般社団法人 全国特定法面保護協会 長野県ジオファイバー協会 一般社団法人 日本アンカー協会 公益社団法人 日本地すべり学会 ノンフレーム工法研究会 フリーフレーム協会 フロテックアンカー技術研究会 文化財石垣・石積擁壁補強技術協会 一般社団法人 防衛施設学会 無足場アンカー協会 一般社団法人 横須賀建設業協会 PCW 工法研究会 RBH 技術研究会 VSL 協会

