

石積み補修の新提案

# あっ!!と驚く デコメツシュ

**NETIS**

平成27年度活用促進技術  
(新技術活用評価会議)  
に指定されました



販売元

製造元



**フリー工業株式会社**

[ 建材部 ]

〒 110-0015 東京都台東区東上野 1-3-1  
TEL:03-3831-1541 FAX:03-3831-0481  
<http://www.free-kogyo.co.jp>

簡単

早い

綺麗

安全

脱型不要の埋設型枠

# 大切な命と財産は 守られていますか？

デコメッシュなら強い・簡単・早い

## 既存石積を補強！

- ▶ 既存石積を撤去することなく補強が可能です。  
コンクリート打設確認が容易で、均一な品質を確保出来ます。  
ロックボルト工による補強との組み合わせも可能です。

## 施工が簡単！

- ▶ 型枠支保工が不要で、狭小地での施工が簡単です。  
枠材はボルトや連結ピンで簡単に組み立てられ、熟練工が不要です。  
コンクリート打設と同時に石積み状の景観に仕上がります。

## 施工が早い！

- ▶ 特殊金網製で超軽量、安全に運搬・設置が早く出来ます。  
端部や折り曲げ加工が簡単です。  
脱型不要の埋設型枠で工期の短縮も可能です。

※ 壁厚0.5m程度以下の箇所において『DM5-100』タイプ(高さ0.5m)を使用する。

## デコメッシュ施工手順



施工前



組立



コンクリート打設

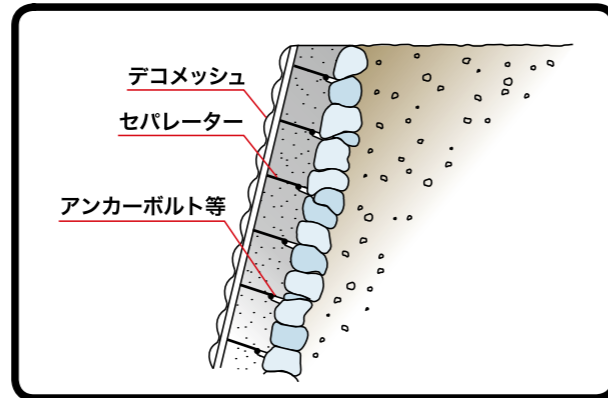
## 脱型不要で あっという間に完成!!



完成

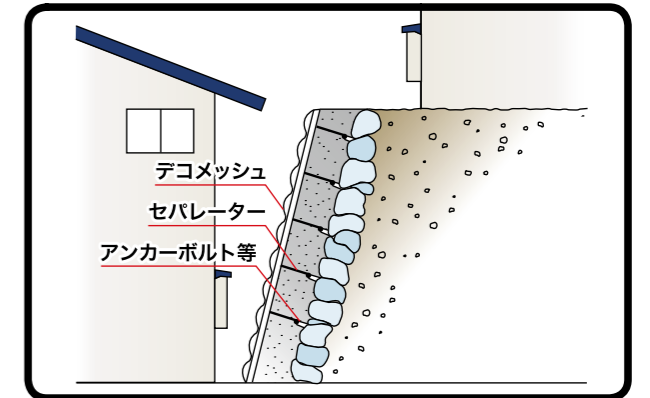
# I 石積み擁壁の補修例

老朽化等によって補修が必要となった石積みに対して、既設石積みを残したまま張りコンクリートによる補修を行うことが可能です。



# II 狭小箇所での石積み擁壁の補修例

デコメッシュは型枠支保工が不要なので、住宅の裏等施工が困難な場所でも施工が可能です。また、超軽量(4.8kg/0.5㎡/枚)なので狭い通路でも安全に作業することが可能です。



## CASE 1



施工前



完成



デコメッシュ背面固定状況

## CASE 2



施工前



完成



デコメッシュ下部固定状況

## CASE 3



施工前



完成



コンクリート打設状況

## CASE 4



施工前



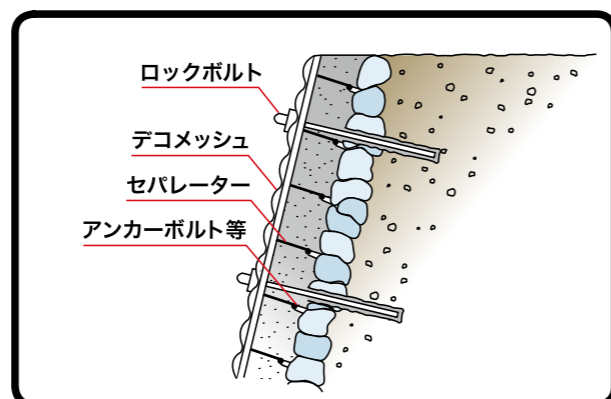
完成



デコメッシュ排水および背面固定状況

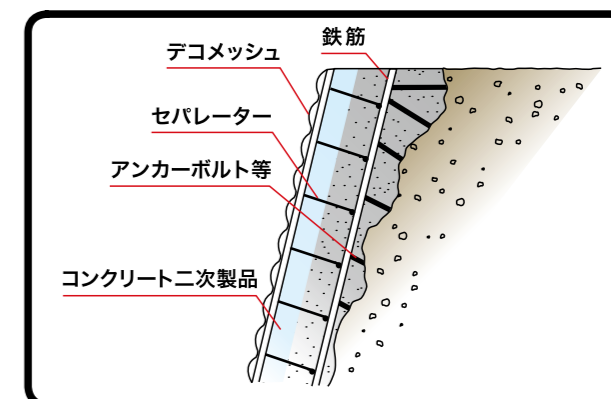
### III 石積み擁壁の補強 (ロックボルト工併用) 例

不安定な石積みに対して、ロックボルト工による補強と張りコンクリート工による補修を併用することが可能です。



### IV コンクリート二次製品との併用例

デコメッシュは切断や折り曲げ加工が容易なため、ブロック積みの小口止工や端部調整型枠として使用することが可能です。



#### CASE 5



デコメッシュ組立状況



完成



ロックボルト 設置状況

#### CASE 6



鉄筋設置状況



完成



ロックボルト 挿入状況

#### CASE 7



施工前



完成



デコメッシュ 端部状況

#### CASE 8



施工前



完成



デコメッシュ 端部および背面固定状況